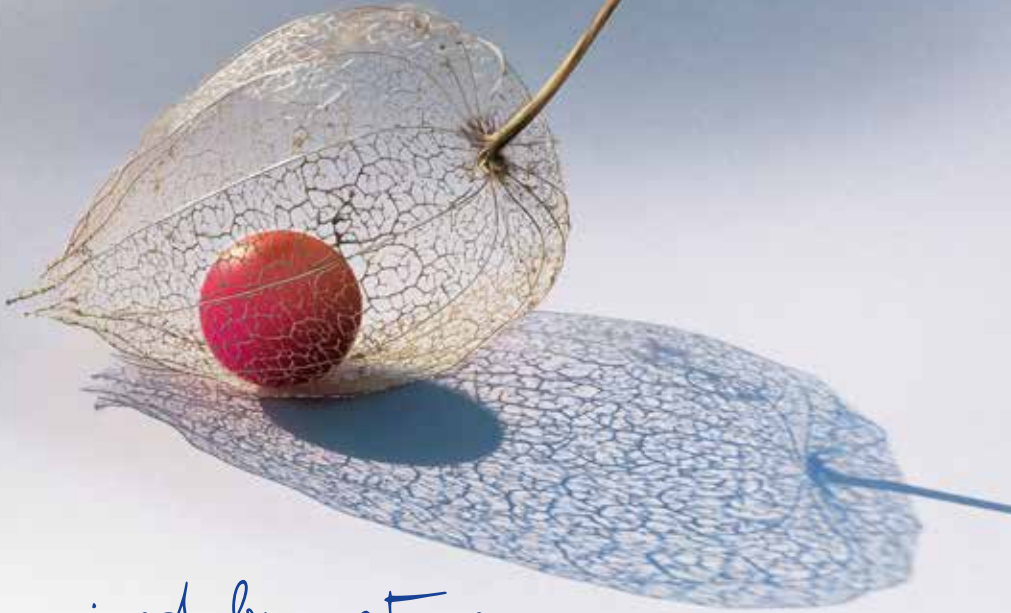


تعليمات للمرضى عند استخدام فوستيمون سيت للحقن تحت الجلد



Inspired by nature

فوستيمون سيت (يروفوليتروين، هرمون FSH) بودرة ومذيب لمحلول الحقن

معلومات لمن وُصف لها استخدام فوستيمون سيت.
اقرأ النشرة الطبية الموجودة في داخل العبوة بعناية واتبعي تعليمات طبيبك.

دواعي الاستعمال: يُستخدم فوستيمون لتنشيط التبويض عند النساء اللاتي تعاني من انقطاع التبويض ولم تستجب للعلاجات الأخرى (سترات الكلوميفين). كما يُستخدم ليؤدي إلى نمو عدة جُريبات (ومن ثمّ عدة بويضات) عند المرأة المتلقية لعلاج الخصوبة. يروفوليتروين هو هرمون بشري محفّز للجُريبات مُنقّى بدرجة كبيرة، وينتمي إلى مجموعة من الأدوية تُسمى غونادوتروبينات. يجب استخدام هذا المستحضر الدوائي تحت إشراف طبيبك. الجرعة: قبل إعطاء الدواء، يجب شرح طريقة تحضير محلول الحقن للمريضة، ومكان الحقن، وكيفية إجراء الحقن تحت الجلد. ويجب تحضير المحلول قبل الحقن مباشرة. توجد فيال واحدة للاستخدام لمرة واحدة فقط. يجب استنشاء المستحضر الدوائي بالمذيب الموجود بالعبوة، في ظروف معقمة. التخزين: لا يتم التخزين في درجة حرارة تزيد عن 52 درجة مئوية. احتفظي بالفِال وأمبول المذيب في عبلة الكرتون الخارجية للحماية من الضوء. لا تستخدم هذا الدواء بعد تاريخ انتهاء الصلاحية المكتوب على عبلة الكرتون الخارجية، والفِال، وأمبول المذيب. يشير تاريخ انتهاء الصلاحية إلى آخر يوم بالشهر. يجب الاستخدام بعد الاستنشاء مباشرة. العبوة والأسعار: يُرجى الرجوع للهيئة الطبية الخاصة بالبلد. ATC: G03GA04.

IBSA Scandinavia ApS, Lottenborgvej 24, 2800 Kgs. Lyngby Denmark
البريد الإلكتروني: info@ibscandinavia.com



جدول الحقن:

٣١	٣٠	٢٩	٢٨	٢٧	٢٦	٢٥	٢٤	٢٣	٢٢	٢١	٢٠	١٩	١٨	١٧	١٦	١٥	١٤	١٣	١٢	١١	١٠	٩	٨	٧	٦	٥	٤	٣	٢	١	
																															يناير
																															فبراير
																															مارس
																															إبريل
																															مايو
																															يونيو
																															يوليو
																															أغسطس
																															سبتمبر
																															أكتوبر
																															نوفمبر
																															ديسمبر

في حالات نادرة، قد يحدث تفاعل موضعي في موضع الحقن. ولكن هذا أثر جانبي طفيف.
إذا كان لديك أي شكوك، فلا تترددي في الاتصال بطبيبك.

هذا المنتج دواء بوصفة طبية. يُرجى قراءة النشرة الطبية
الموجودة في داخل العبوة بعناية، والرجوع إلى مقدّم
الرعاية الصحية الخاص بك إذا كان لديك أي أسئلة.

ختم الطبيب

الفيلم التعليمي لتحضير
فوستيمون سيت وحقنها
متاح باللغة الأسكندنافية.



يُرجى اتباع التعليمات، خطوة بخطوة:

التحضير

اغسلي يديك جيداً بالماء والصابون

- فيال تحتوي على بودرة الدواء
- حقنة معقمة مملوءة بالمذيب
- إبرة معقمة خضراء اللون
- إبرة معقمة رمادية اللون



لجرعات فوستيمون سيت الأعلى، يمكن تحضير العديد من الفيالات وفقاً للآتي:

إذا أوصاك الطبيب بجرعة أعلى، يمكن إجراء ذلك عن طريق إذابة أكثر من فيال واحدة باستخدام الحقنة نفسها المعبأة مسبقاً.

أزيلي الغطاء البلاستيكي من الفيالات التي تريدين تحضيرها.

من الخطوة ٤ اسحبي المحلول المخفف في الفيال الأولى مرةً أخرى في الحقنة، ثم احقنيه ببطء في فيال ثانية تحتوي على الدواء الجاف.

يتم تكرار الخطوات من ٢ حتى ٤ للفيال الثانية والفيالات التالية حتى ذوبان محتويات الفيالات المقابلة للجرعة الموصوفة.

٥



امسكي الحقنة مع اتجاه الإبرة لأعلى، وانقري برفق على جانب الحقنة لإرغام أي فقاعات هوائية على الاتجاه إلى أعلى.

اضغطي ببطء على المكبس حتى ظهور قطرة من السائل على طرف الإبرة.

الحقنة جاهزة الآن للحقن.

قومي بتثبيت الإبرة رمادية اللون بقوة على الحقنة. أزيلي غطاء الإبرة الواقي.

٣



أزيلي الغطاء الواقي للإبرة واحقني المذيب تدريجياً في داخل فيال البودرة من منتصف الجزء العلوي للسدادة المطاطية.

انتظري حتى ذوبان المادة بالكامل. لا تقومي برجّها لتجنب عمل رغاوٍ.

٢



أزيلي الغطاء البلاستيكي الملون من فيال البودرة بدفعه برفق إلى أعلى.

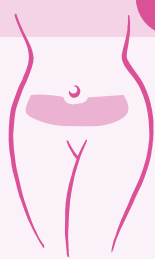
١



أدخلي الإبرة الخضراء في الحقنة.

الحقن:

٦



يجب حقن الدواء تحت الجلد، في أسفل جدار البطن تحت السرة.



قومي بقرص الجلد بقوة باستخدام الإبهام والسبابة. أدخلي الإبرة، باليد الأخرى، بزاوية ٩٠-٤٥ درجة. احقني المحلول بالضغط على المكبس ببطء وبوتيرة منتظمة.

انتظري ثلاث ثوانٍ.

اسحبي الحقنة إلى الخارج واضغطي لأسفل بقوة على موضع الحقن باستخدام قطنة.

٤



أزيلي الإبرة من الحقنة واتركيها في داخل الفيال.



... واسحبي الإبرة للخلف ببطء حتى الفتحة في داخل السدادة المطاطية.



اقلمي الفيال بينما لا تزال الحقنة والإبرة بداخلها ...

اسحبي المحلول ببطء في داخل الحقنة.