

نحوه استفاده از سرنگ از پیش پر شده innohep®

اطلاعات راهنمای بیمار برای افرادی که داروی innohep® برای آن‌ها تجویز شده است. پیش از شروع درمان، برگه راهنمای موجود در بسته‌بندی دارو را به دقت مطالعه کنید. به نحوی بنشینید، دراز بکشید، یا بایستید که بتوانید پوست محل تزریق دارو به خود را ببینید. نوع تزریقی که دریافت می‌کنید تزریق زیرجلدی نامیده می‌شود. تزریق مطابق دستورالعملی که از پزشک یا پرستارتان دریافت کرده‌اید به لایه فشرده‌شده چربی که درست زیر پوست قرار دارد وارد می‌شود. تزریق را در ناحیه ناف یا محل‌هایی که به تازگی برای تزریق استفاده کرده‌اید انجام ندهید. تزریق را درون ماهیچه یا رگ‌های خونی وارد نکنید. تزریق باید هر روز در ساعت معینی انجام شود. دستان خود را پیش از انجام تزریق بشویید.



دستگاه ایمنی نارنجی‌رنگ را از درپوش خاکستری سوزن به سمت پایین خم کنید. درپوش محافظ سوزن را با چرخاندن و مستقیم بیرون کشیدن و بدون خم کردن سوزن، بردارید. از لمس کردن سوزن استریل خودداری کنید.

با خم کردن کامل درب رنگی روی لوله، سرنگ را از لوله خارج کنید. محتویات سرنگ را بررسی کنید تا مطمئن شوید کپسول با حاوی رسوب نباشد. اگر اینگونه بود، از سرنگ دیگری استفاده کنید.

محلی را برای تزریق انتخاب کنید. بافت چربی زیر شکم که حداقل 5 سانتی‌متر با ناف فاصله دارد محل مناسبی است که معمولاً برای تزریق انتخاب می‌شود. محل تزریق را با الکل تمیز کنید و اجازه دهید خشک شود. اگر شکم محل مناسبی برای تزریق نیست، محل‌های تزریق جایگزین را در زیر ببینید.

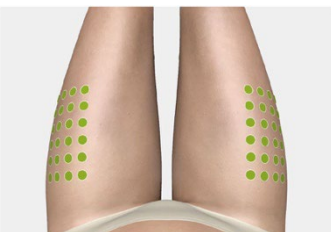


سرنگ استفاده‌شده را دوباره در محفظه پلاستیکی قرار دهید. درب لوله را به سمت پایین فشار دهید تا با صدای کلیک در جای خود قرار بگیرد. سرنگ اکنون ایمن است و می‌تواند دور انداخته شود. سرنگ‌های استفاده‌شده ایمن را می‌توان به بیمارستان یا داروخانه تحویل داد.

با استفاده از سطحی سفت، دستگاه ایمنی نارنجی‌رنگ را خم کنید تا همجهت با سوزن شود (به حالت اولیه خود برگردد). سپس، همان‌طور که دستگاه ایمنی روی سطح سفت قرار دارد به آرامی به سمت پایین فشار دهید تا سوزن با صدای کلیک وارد دستگاه شود.

بخشی از پوست محل تزریق را با شست و انگشت اشاره‌تان بلند کنید. سوزن را عمود بر پوست کامل به داخل وارد کنید و دوز دارو را آهسته به بافت چربی زیرجلدی تزریق کنید. سوزن را تا نیمه بیرون بیاورید و تا 10 بشمارید. سپس آن را کامل بیرون بکشید.

سرنگ حاوی حباب هوایی است که نباید پیش از تزریق خارج شود. مقدار محتویات سرنگ را طبق دوز تجویزی پزشک تنظیم کنید. هر مقدار اضافی باید با فشار دادن پیستون سرنگ وقتی سرنگ عمودی و به سمت بالا گرفته شده است خارج شود. از درجه‌بندی‌های روی سرنگ به‌عنوان راهنما استفاده کنید.



همچنین می‌توانید این ویدیوی آموزشی درباره نحوه مصرف و تزریق innohep® را تماشا کنید. به

www.medicinstruktioner.se یا www.fass.se بروید و innohep® را جستجو کنید یا این QR را در تلفن همراه یا تبلت اسکن کنید. زیرنویس به چندین زبان در دسترس است.

محل‌های تزریق جایگزین، قسمت‌های بیرونی ران‌ها یا پشت بازو است. روش تزریق به این محل‌ها مشابه تزریق به شکم است.

اگر مشکل یا سوالی دارید، با پزشک یا پرستار خود تماس بگیرید.

برای تزریق بعدی لطفاً محل دیگری را انتخاب کنید. تزریق‌ها را یوبنی یکی در سمت راست و دیگری در سمت چپ انجام دهید.

