

كيفية استخدام حقنة innohep® المعبأة مسبقًا

معلومات للمريض الذي وُصف له دواء innohep®. اقرأ النشرة المرفقة الخاصة بالعبوة بعناية قبل بدء العلاج. اجلس، أو استلق، أو قف حيث تكون في وضع يسمح لك برؤية الجلد الذي ستحقن نفسك فيه. نوع الحقنة التي سيتم إعطاؤها لك يُعرف باسم الحقنة تحت الجلد. يتم حقن المادة في طبقة دهنية مضغوطة أسفل الجلد مباشرة حسب تعليمات الطبيب أو الممرضة. ابتعد عن منطقة وسط بطنك (السرة) ومواقع الحقن التي تم استخدامها مؤخرًا. لا تقم بالحقن في العضلات أو الأوعية الدموية. ينبغي الحقن في نفس الوقت كل يوم. اغسل يديك قبل البدء بأخذ الحقنة.



قم بتبني جهاز الامان برتقالي اللون للأسفل بعيدا عن الغطاء الرمادي للإبرة. قم بإزالة غطاء الإبرة الوافي عن طريق تدويره وسحبه للخارج بشكل مستقيم، دون ثني الإبرة. تجنب لمس الإبرة المعقمة.

قم بإزالة الحقنة من الأنبوب عن طريق ثني الغطاء الملون الموجود على الأنبوب للخلف بالكامل. أفحص الحقنة للتأكد من أنها ليست داكنة اللون أو تحتوي على أي رواسب. إذا كانت كذلك، فاختر حقنة أخرى.

اختر الموقع الذي تريد حقنه. النسيج الدهني في الجزء السفلي من البطن على بعد ما لا يقل عن 5 سم من وسط البطن (السرة) هو موقع شائع للحقن. قم بتعقيم مكان الحقن بالكحول واتركه حتى يجف. إذا لم يكن البطن مناسبًا للحقن، راجع أماكن الحقن البديلة أدناه.

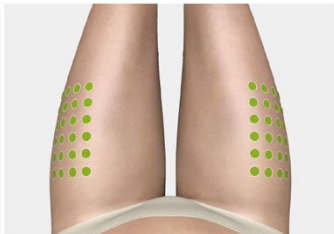


قم بوضع الحقنة المستعملة مرة أخرى في الحاوية البلاستيكية. اضغط لأسفل على غطاء الأنبوب حتى تسمع صوت تثبيته في مكانه. الآن تم تأمين الحقنة ويمكن التخلص منها. يمكن إعادة الحقن المستعملة والمؤمنة إلى المستشفى أو الصيدلية.

قم بتبني جهاز الامان برتقالي اللون، باستخدام سطح صلب، بحيث يشير الآن إلى نفس اتجاه الإبرة (إعادته إلى موضعه الأصلي). بعد ذلك، ادفعه بلطف إلى الأسفل، باستخدام جهاز الامان المسطح مقابل سطح صلب، حتى تستقر الإبرة في الجهاز.

ارفع طية من الجلد بين إبهامك والسبابة. أدخل الإبرة بشكل كامل، وبصورة عمودية على الجلد ثم احقن الجرعة ببطء في الدهون تحت الجلد. اسحب الإبرة إلى المنتصف وعد حتى 10. ثم اسحب الإبرة للخارج بالكامل.

تحتوي الحقن على فقاعة هوائية لا ينبغي إخراجها قبل الحقن. اضغط الكمية الموجودة في الحقنة حسب الحاجة إلى الجرعة التي وصفها لك طبيبك. يجب إزالة أي كمية زائدة بالضغط على مكبس الحقنة في اتجاه عمودي لأعلى. استخدم التدرجات الموجودة على الحقنة كدليل.



يمكنك أيضًا مشاهدة مقطع فيديو تعليمي حول كيفية التعامل مع حقنة innohep® وحقنها. انتقل إلى www.medicinstruktioner.se أو www.fass.se وابحث عن innohep®، أو قم بمسح رمز QR على هاتفك المحمول أو جهازك اللوحي. هناك ترجمات متوفرة بالعديد من اللغات.

مواقع الحقن البديلة هي الأجزاء الخارجية من الفخذين أو الجزء الخلفي من الجزء العلوي من الذراع. التقنية هي نفسها المستخدمة في الحقن في البطن. إذا كانت لديك أي أسئلة أو مشاكل، اتصل بطبيبك أو ممرضتك.

يرجى اختيار موقع حقن مختلف في المرة القادمة. بدل بين الجانب الأيمن والأيسر.

