

LECIGON®

(levodopa 20 mg/ml, karbidopa 5 mg/ml, entakapon 20 mg/ml)

Patientinformation

Information till dig som ska börja med LECIGON®



Denna Patientinformation vid Parkinsons sjukdom har du fått av din behandlande läkare/sjuksköterska.

Varför har min läkare rekommenderat LECIGON®?

Din läkare har valt LECIGON® eftersom din nuvarande tablettbehandling inte hjälper tillräckligt bra för att kontrollera dina Parkinsonsymtom.

Att leva med en kronisk sjukdom som Parkinsons kan påverka många delar av livet, som arbete, fritidsaktiviteter, familj och vänner. I denna brochyr får du som användare en introduktion om behandlingen.

Det är vanligt att man får problem med upptaget av tablettorna när man har Parkinsons sjukdom. Det beror på en långsammare magsäckstömning ut i tarmen där läkemedlet tas upp. Det gör att effekten av tablettbehandling kan bli oförutsägbar. När läkemedlet ges direkt i tarmen, som vid LECIGON®, absorberas läkemedlet direkt utan att påverkas av magens tömning. Mat påverkar inte upptaget.

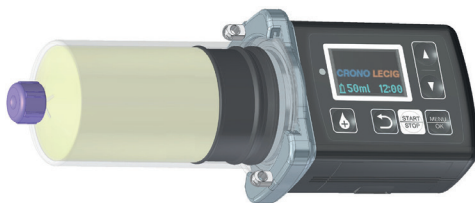
Innan du börjar kan det vara bra att prata med din läkare eller sjuksköterska om vad du vill uppnå. Tänk på vad du vill kunna göra igen i vardagen som känns svårt just nu, så att ni kan sätta upp realistiska och gärna mätbara mål.



Vad är LECIGON®?

Ett läkemedel för att uppnå kontinuerlig dopaminerg stimulering. Denna kontinuerliga stimulering möjliggör en mer stabil vardag, med färre fluktuationer. Standard behandling vid Parkinsons sjukdom är tabletter, LECIGON® är ett flytande läkemedel som innehåller tre aktiva substanser:

- **Levodopa (20mg/ml):** Omvandlas till dopamin i hjärnan. Genom att ta levodopa kan man öka nivåerna av dopamin i hjärnan och på så sätt lindra symtom som stelhet, skakningar och långsamma rörelser
- **Karbidopa (5mg/ml):** Förbättrar effekten av levodopa genom att minska dess nedbrytning, vilket gör att en större mängd levodopa når hjärnan
- **Entakapon (20mg/ml):** Minskar också nedbrytningen av levodopa och Entakapon förbättrar ytterligare effekten av läkemedel så att effekten varar längre. Genom att lägga till entakapon kan man minska fluktuationer och ge en mer stabil symtomlindring



Pumpen är liten, 8x6 cm och väger tillsammans med ampull ca 230g.

Hur används LECIGON®?

LECIGON® ges med en liten, bärbar pump (Crono® LECIG). En förfylld cylinderampull ansluts till pumpen och med hjälp av en slang (PEG/J) kommer läkemedlet till tunntarmen. LECIGON® används under din vakna tid. Om det är medicinskt motiverat kan läkemedlet användas dygnet runt. Det kan ges enbart eller i kombination med andra läkemedel vid Parkinsons sjukdom. Längre fram i denna brochyr får du mer information om PEG/J.

Hur snabbt verkar LECIGON®?

När du startar pumpen på morgonen får du en startdos (morgondos). Du bör känna av effekten inom ungefär 30 minuter. Efter det ger pumpen automatiskt en liten, jämn dos resten av dagen för att bibehålla effekten (kontinuerlig dos). Det finns möjlighet att vid behov ta en extrados för att minska symtom som kan uppstå under dygnet.



Vad är LECIGON®-test?

Innan du får en permanent PEG/J sond kan din läkare vilja göra ett test för att se om behandlingen passar dig. Du får då en tillfällig, tunn slang genom näsan ner till tunntarmen. Testtiden är individuell, men vanligtvis över några dagar och låter dig prova medicinen antingen hemma eller på sjukhuset. Syftet är att du ska känna dig helt trygg med behandlingen.

Det finns support för LECIGON® som hjälper både dig och vårdpersonalen att få mer kunskap om behandlingen. Om ni har bestämt att du ska få en PEG/J, kan supporten vara behjälplig, visa hur en PEG/J ser ut och svara på frågor.

Vad är PEG/J och hur sätts den in?

PEG står för Perkutan Endoskopisk Gastrostomi. Det är en sond som leder in i magsäcken via en liten ingång på huden vidare till magsäcken. J-et i PEG/J står för jejunum, som är namnet på tunn-tarmen.

Att sätta in en PEG är ett litet ingrepp som tusentals personer gör varje år. Vanligtvis sätts den med hjälp av ett gastroskop (en tunn ledare med en kamera) som förs in genom munnen och ner i magsäcken. Samtidigt görs ett litet snitt i bukväggen i lokalbedövning. Förberedelser inför ingreppet som fasta 8 timmar före och blodprover görs enligt sjukhusets riktlinjer. Den kanal som bildas mellan hudingången och in till magsäcken kallas stoma. Efter 2–4 veckor stängs kanalen och du kan fortsätta som vanligt. Stomat ska alltid hållas rent vid ingången, tvättas med tvål och vatten, oftast i samband med dusch.



Hur förvaras LECIGON®?

LECIGON® ska förvaras i kylskåp (2–8 °C) och skyddas från ljus. Levereras i kartong med 7 cylinderampuller från apoteket. Vanligtvis hämtas 4 kartonger/gång. Vid övriga frågor om förvaring kontakta ditt apotek.

- Varje ampull är för engångsbruk och får bara användas i högst 24 timmar efter att den öppnats.
- Du kan fortsätta använda samma ampull nästa dag om du har haft uppehåll under natten, men bara upp till 24 timmar efter första öppningen.
- Medicinen kan bli svagt gulaktig eller rödaktig mot slutet av hållbarhetstiden, men det påverkar inte effekten.

Hur påverkas vardagen med denna behandling?

Det finns inga hinder från att träna, leka med barn eller barnbarn. Simma går också bra, förutsatt att pumpen är fränkopplad då den inte är vattentät.

Vid resa finns några saker att tänka på:

- Ta med tabletter för din Parkinson om något oförutsägbart händer.
- Förvaring av läkemedel i kylväska, som handbagage (USB och/eller elsladd) läs mer: transportstyrelsen.se/sv/luftfart/flygresenar/Bagage/Vad-far-jag-ta-med-mig-ombord/Medicin/
- Lånepump (vid utlandsresa)
- Europeisk parkinsonpass finns att ladda ner: parkinsonseurope.org/the-parkinsons-passport/
- Pumpen är inte vattentät och ska kopplas bort vid dusch och bad.
- Bad i hav och pool går bra så länge stomat är läkt.





Varför finns en Support kopplad till LECIGON®?

Att känna sig trygg i sin behandling är viktigt. Supporten är till för dig som användare och kan ge ökad kunskap även till anhöriga och om du har ex hemtjänst. Utbildningen utförs efter uppdrag av din vårdgivare. Naturligtvis är du välkommen att kontakta oss på telefon om du har frågor:

Parkinson Support
Tel: 020 22 55 20

Vill du veta mer om pumpen Crono LECIG finns det en instruktionsfilm på: www.medicininstruktioner.se

LECIGON®

(levodopa 20 mg/ml, karbidopa 5 mg/ml, entakapon 20 mg/ml)

Parkinson Support
Tel: 020 22 55 20

 **nordic**
INFUCARE
www.infucare.com

Distr: NordicInfu Care AB, Alvik, Sverige
Tel: +46 8 601 24 40

Tillverkare av Crono® LECIG pump
CANÈ, S.p.A. Italia. www.canespa.it

LECI:SE.075-01-OKT2025