

Esitäytetyn innohep®-ruiskun käyttäminen

Istu, seiso tai makaa asennossa, jossa näet valitsemasi pistoskohdan ihon. Pistoksen voi antaa mukavasti seisoma-asennossa, mutta voit halutessasi asettua myös tuoliin/sohvalle tai sängylle. Pistos annetaan ihon alle. Vatsan, ulkoreiden, alaselän tai olkavarren takaosan iho nipistetään poimulle ja pistos annetaan ihonalaiseen rasvakerrokseen. Vältä navan ympäristöä ja alueita, joilla on arpia tai mustelmia tai joihin on äskettäin annettu pistoksia. ÄLÄ pistä lihakseen tai verisuonia. Pistokset tulisi antaa mieluiten samaan aikaan joka päivä. Pese ja kuivaa kädet ja puhdista pistoskohta.



1. Taita putken värillinen kansi kokonaan auki ja ota ruisku putkesta. (Tarkista ruisku vaurioiden ja vikojen varalta.)



2. Taivuta oranssi turvalaite alas neulan harmaasta korkista pois päin. Poista neulan suojakorkki kiertämällä sitä ja vetämällä se suoraan pois neulan päältä neulaa taivuttamatta. Älä koske steriiliin neulaan. Esitäytetyssä ruiskussa olevaa ilmakuplaa ei tarvitse poistaa.



3. Valitse pistoskohta. Alavatsan rasvakudos vähintään 5 cm:n etäisyydellä navasta on yleinen pistoskohta. Jos tällä alueella on mustelmia tai olet ollut leikkauksessa, voit käyttää alla mainittuja vaihtoehtoisia pistoskohtia.



4. Tartu ruiskuun vahvemalla kädelläsi ja pitele sitä kuin kynää. Nipistä valitsemasi pistoskohdan iho kevyesti poimulle toisella kädellä. Anna pistos hitaasti, vedä neula puoliksi ulos ja laske kymmeneen ennen kuin vedät sen kokonaan ulos.



5. Paina oranssia turvalaitetta kovaa alustaa vasten, kunnes se on samansuuntainen neulan kanssa (eli se on taas alkuperäisessä asennossaan). Pidä turvalaite kovaa alustaa (esim. pöytää) vasten ja paina varovasti, kunnes neula napsahtaa kiinni turvalaitteeseen.



6. ÄLÄ paina neulaa turvalaitteeseen sormella.



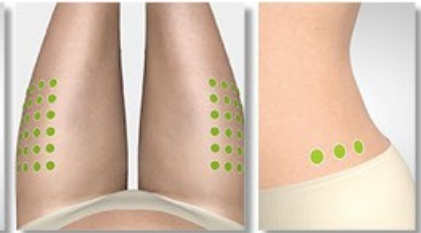
7. Laita käytetty ruisku takaisin muovisuojukseen. Paina putken kanttia, kunnes se napsahtaa paikoilleen. Hävitä ruisku huolellisesti terveydenhuollon ammattilaisen antamien ohjeiden mukaisesti.



8. Käytä joka kerta eri pistoskohtaa ja varmista, että uusi pistoskohta on vähintään 3 cm:n etäisyydellä edellisestä innohep®-pistoskohdasta. Vältä pistämistä alueille, joilla on arpikudosta, raskausarpia tai mustelmia.



9. Vaihtoehtoisia pistoskohtia ovat ulkoreidet, alaselkä tai olkavarren takaosa. Pistostekniikka on sama kuin vatsan alueelle pistettäessä.



10. Jos sinulla on kysyttävää tai ongelmia, ota yhteys lääkäriin tai sairaanhoitajaan. Älä lopeta lääkkeen käyttöä ottamatta ensin yhteyttä lääkäriin.

