

# PLENVU® Gebrauchsanleitung\*

Es ist sehr wichtig, dass Sie die Vorgaben in der Gebrauchsanleitung einhalten. Ihr Darm muss sehr sauber sein, damit Ihr Arzt die Darmwand sehen kann. Wenn Sie zu Verstopfung neigen oder nach einer Ernährungsumstellung Verstopfung bekommen, wird man Sie wahrscheinlich bitten, ein Abführmittel wie MOVICOL® anzuwenden, dass rezeptfrei in der Apotheke erhältlich ist.

UNTERSUCHUNGSDATUM: \_\_\_\_\_

NÜCHTERN AB: \_\_\_\_\_

AUFNAHMEDATUM: \_\_\_\_\_

NAME DER KLINIK: \_\_\_\_\_

TELEFON: \_\_\_\_\_

**3 TAGE VOR DER KOLOSKOPIE: VERZEHREN SIE KEINE NAHRUNGSMITTEL MIT HAUT/SCHALEN, SAATEN, NÜSSEN ODER GETREIDE**

**FOLGENDE NAHRUNGSMITTEL DÜRFEN SIE ESSEN:** Weißbrot (ohne Vollkorn), Pitabrot/türkisches Fladenbrot, Muffins, mageres Fleisch z. B. Rind-, Schweine-, Lamm-, Kalbfleisch oder Hähnchen, Fisch, geschälte Früchte, geschältes Gemüse (keine Rote Bete), geschälte und gebratene Kartoffeln, Kartoffelbrei, Pommes Frites, Cracker (ohne Saaten), Eier, Butter/Margarine, Käse, Vanillesauce, Eiscreme, Schokolade (keine Schoko-Riegel mit Nüssen).

**VERZEHREN SIE KEINE LEBENSMITTEL, DIE HAUT/SCHALEN, SAATEN, NÜSSE ODER GETREIDE ENTHALTEN:** z. B. Mais, Erbsen, Erdbeeren, Marmelade, Vollkornbrot, Cerealien, Zwiebeln, Müsli, Müsli-Riegel, Nüsse oder nusshaltige Lebensmittel, Schale von Äpfeln, Birnen, Pfirsichen oder Nektarinen (geschälte Früchte dürfen verzehrt werden), Marmeladen, die Schalen enthalten, Zitrusfrüchte, Trauben, Schale von Tomaten oder Saaten, sonnengetrocknete Tomaten, Haut von Paprika, Aubergine oder Kartoffeln (geschälte Gemüse dürfen verzehrt werden), Hülsenfrüchte wie gebackene Bohnen oder Kidneybohnen, Senf, Rosinen und Sultaninen, Vollkornreis, Eintöpfe mit Gemüse, Linsen, Graupen, Schälerbsen, Kokosnuss, Sesam, Sonnenblumenkerne oder Mohn, Fruchtojoghurt, Ballaststoffergänzung.

## BESONDERE HINWEISE

\*BITTE LESEN SIE DIE PACKUNGSBEILAGE IN DER PRODUKTVERPACKUNG VOR DER ANWENDUNG

**ZEITRAUM DER AUFNAHMEN VON KLAREN FLÜSSIGKEITEN - erlaubte und empfohlene Flüssigkeiten:**  
Wasser, schwarzer Tee oder Kaffee (KEINE Milch oder Kaffeeweißer), klare Suppen/Brühe, Limonaden, Sportgetränke, Getränkesirup, gefilterte Fruchtsäfte ohne Fruchtfleisch, klarer Apfelsaft, gelbes oder oranges Gelee (KEINE roten, violetten, grünen oder blauen Getränke oder Gelees oder solche mit Schwarzer Johannisbeere), Eiswürfel.

## MORGENDLICHES VORGEHEN

**Am Tag vor Ihrer Untersuchung dürfen Sie ein leichtes Frühstück und ein leichtes Mittagessen zu sich nehmen. Diese Mahlzeit muss spätestens 3 Stunden vor Beginn der Einnahme von PLENVU® beendet sein (KEINE HAUT/SCHALEN, SAATEN, NÜSSE ODER GETREIDE). Anschließend dürfen nur noch klare Flüssigkeiten getrunken werden.**

ACHTEN SIE DARAUF, AM TAG VOR DER UNTERSUCHUNG NUR KLARE FLÜSSIGKEITEN ZU TRINKEN.

HINWEIS: NEHMEN SIE 1 Stunde vor Beginn der Einnahme von PLENVU® KEINE Arzneimittel für orale Anwendung (zum Schlucken) ein.

**DOSIS 1:** Bereiten Sie Dosis 1 (1 Sachet) gemäß Packungsbeilage in der Verpackung von PLENVU® vor. Entspannen Sie sich, wenn gewünscht.

**Um \_\_\_\_\_ (Tag vor der Untersuchung)** trinken Sie Ihre erste Dosis PLENVU® langsam über einen Zeitraum von 30 Minuten. Trinken Sie anschließend 500 ml klare Flüssigkeit. Trinken Sie auch danach nur klare Flüssigkeiten.

**DOSIS 2:** Bereiten Sie Dosis 2 (2 Sachets) gemäß Packungsbeilage in der Verpackung von PLENVU® vor. Entspannen Sie sich, wenn gewünscht.

**Um \_\_\_\_\_ (Tag Ihrer Untersuchung)** trinken Sie Ihre zweite Dosis PLENVU® langsam über einen Zeitraum von 30 Minuten. Trinken Sie anschließend 500 ml klare Flüssigkeit.

Sie dürfen weiterhin klare Flüssigkeiten bis zu dem Zeitpunkt trinken, ab dem Sie **NÜCHTERN** sein müssen.

Das ist um \_\_\_\_\_

Hinweis: Dieses Produkt löst bei Ihnen wässrige Durchfälle aus. Halten Sie sich daher stets in der Nähe einer Toilette auf. **Sie können die Analregion mit einer schützenden Creme oder Salbe behandeln, bevor die Durchfälle beginnen.** Falls Sie sich bei der Vorbereitung des Präparats unsicher sind oder Nebenwirkungen oder andere Probleme auftreten, rufen Sie bitte die Nummer an, die Ihnen ausgehändigt wurde.

## NACHMITTLICHES VORGEHEN

**Am Tag vor Ihrer Untersuchung dürfen Sie ein leichtes Frühstück und ein leichtes Mittagessen zu sich nehmen. Zum Abendessen dürfen Sie eine klare Suppe und/oder ein Naturjoghurt essen (diese Mahlzeit muss etwa um 20:00 Uhr beendet sein (KEINE HAUT/SCHALEN, SAATEN, NÜSSE ODER GETREIDE). Anschließend dürfen nur noch klare Flüssigkeiten getrunken werden.**

ACHTEN SIE DARAUF, AM TAG IHRER UNTERSUCHUNG NUR KLARE FLÜSSIGKEITEN ZU TRINKEN.

HINWEIS: NEHMEN SIE 1 Stunde vor Beginn der Einnahme von PLENVU® KEINE Arzneimittel für orale Anwendung (zum Schlucken) ein.

**DOSIS 1:** Bereiten Sie Dosis 1 (1 Sachet) gemäß Packungsbeilage in der Verpackung von PLENVU® vor. Entspannen Sie sich, wenn gewünscht.

**Um \_\_\_\_\_ (Tag Ihrer Untersuchung)** trinken Sie Ihre erste Dosis PLENVU® langsam über einen Zeitraum von 30 Minuten. Trinken Sie anschließend 500 ml klare Flüssigkeit.

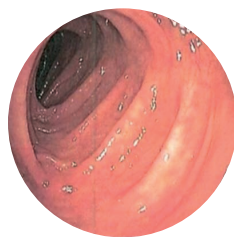
**DOSIS 2:** Bereiten Sie Dosis 2 (2 Sachets) gemäß Packungsbeilage in der Verpackung von PLENVU® vor. Entspannen Sie sich, wenn gewünscht.

**Um \_\_\_\_\_** trinken Sie Ihre zweite Dosis PLENVU® langsam über einen Zeitraum von 30 Minuten. Trinken Sie anschließend 500 ml klare Flüssigkeit.

Sie dürfen weiterhin klare Flüssigkeiten bis zu dem Zeitpunkt trinken, ab dem Sie **NÜCHTERN** sein müssen.

Das ist um \_\_\_\_\_

Hinweis: Dieses Produkt löst bei Ihnen wässrige Durchfälle aus. Halten Sie sich daher stets in der Nähe einer Toilette auf. **Sie können die Analregion mit einer schützenden Creme oder Salbe behandeln, bevor die Durchfälle beginnen.** Falls Sie sich bei der Vorbereitung des Präparats unsicher sind oder Nebenwirkungen oder andere Probleme auftreten, rufen Sie bitte die Nummer an, die Ihnen ausgehändigt wurde.



Hervorragende Vorbereitung



Schlechte Vorbereitung

Norgine Sverige AB  
Gustav III:s Boulevard 34  
169 73 Solna  
norgine.se

Norgine Norge AS  
Postboks 1935 Vika  
0125 Oslo  
norgine.no

Norgine Danmark A/S  
Lyskær 1, 3. sal th  
2730 Herlev  
norgine.com

