

Tillförlitlig aerosoltillförsel

OptiChamber Diamond hjälper dig att få dina inhalerade läkemedel in i lungorna, där de verkar

Följ dessa anvisningar noga och läs även bruksanvisningen i lådan till OptiChamber Diamond.



1
Avlägsna locken från inhalatorn och Diamond-kammaren. Titta i kammaren och ta bort eventuella främmande föremål.



2
Sätt in munstycket till din inhalator i den bakre änden av Diamond-kammaren så att det sitter fast ordentligt.



3
Om mask behövs, sätt masken på munstycket i andra änden och vrid försiktigt tills den sitter fast ordentligt.



4
Skaka kammaren och inhalatorn enligt inhalatorns bruksanvisning.



5
Placera munstycket mellan läpparna och slut dina läppar för att bilda en tätning. Andas ut. Spreja en puff med läkemedel in i kammaren och börja genast att andas in långsamt, tills du tagit ett djupt andetag.



6
Om flödeslarmet "visslar" måste du andas in långsammare. Håll andan i upp till 8 sekunder eller enligt din vårdgivares anvisningar och andas sedan ut.

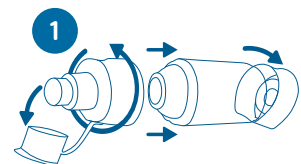


7
Om du använder mask ska du sätta masken över näsa och mun och hålla kvar den där med ett lätt tryck. Spreja en puff med läkemedel i kammaren och fortsätt hålla kvar masken på plats i 5–6 andetag.



8
Utandningsventilen öppnas när du andas ut, vilket gör det lättare att räknat andetag.

Veckovis rengöring av kammare och mask



1
Avlägsna locket, vrid på munstycket för att ta loss det, avlägsna locket i änden och masken (om sådan används).

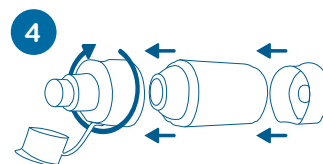


2
Kammare: Rör om delarna i varmt vatten med diskmedel i 1 minut och låt sedan ligga i blöt i 10 minuter.

Mask: Rör om i varmt tvålsvatten i 2 minuter eller låt ligga i blöt i 10 minuter.



3
Skölj delarna med varmt rent vatten och låt delarna lufttorka helt.



4
Sätt ihop kammaren igen och förvara den på en ren, torr plats.