

PATIENTINFORMATION



Till dig som fått Lantus

Den här broschyren har vi skrivit till dig som har diabetes och har blivit ordinerad Lantus (insulin glargin) av din läkare. Det främsta målet med all diabetesbehandling är att få en så normal blodsockernivå som möjligt och samtidigt må bra.

Om det är något du undrar över vad gäller din diabetesbehandling, ska du aldrig tveka att fråga din sjuksköterska eller läkare.

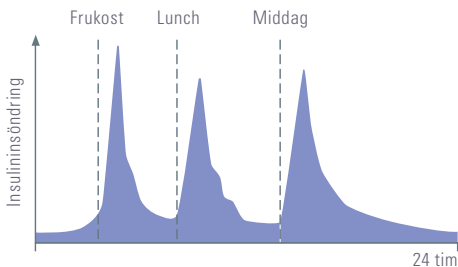
Varför behöver jag ett basinsulin?

När du har ätit omvandlas det du stoppat i dig till bland annat socker. Det gör att nivån av socker i blodet stiger och kroppens behov av insulin ökar. Även mellan måltider och på natten behöver kroppen insulin fast då på en låg och jämn nivå.

Insulin är ett hormon som hjälper kroppen att reglera nivån av socker i blodet.

Ett basinsulin hjälper kroppen att hålla en jämn nivå av insulin under hela dygnet.

Normal kroppsegen insulininsöndring



För hög, för låg eller normal blodsockernivå

Om nivån av socker i blodet blir för hög eller för låg kan det uppstå problem. Om du har långa perioder med höga blodsockernivåer kan en del av kroppens organ ta skada. Om blodsockernivån sjunker för lågt får kroppen inte tillräckligt med energi. Detta kan till exempel bero på att du ätit för lite, motionerat mer än normalt eller tagit en för hög insulindos.

Du kan känna av det på olika sätt. Oftast yttrar det sig i form av koncentrations svårigheter, svettningar, trötthet, irritation eller hungerkänsla. Detta kallas för en insulin-känning (hypoglykemi).

Din läkare eller sköterska kan ge mer information om vad du bör göra om du får en insulin-känning. En insulin-känning måste du alltid åtgärda.

Olika typer av insulin

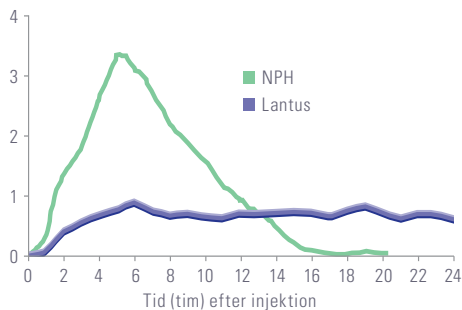
Indelning av insulin i olika typer baseras på hur snabbt effekten sätter in och hur länge den varar. Insulin indelas i *måltids- och basinsulin*. Det finns även insulin som är en blandning av lång- och kortverkande insulin, de kallas *mixinsulin*.

Lantus är ett långverkande basinsulin som frisätts långsamt från injektionsstället in i blodet och ger en jämn blodsockersänkning i upp till 24 timmar.

Lantus långsamma frisättning ger en jämn insulinprofil utan toppar mellan måltiderna och på natten, vilket minskar risken för insulinkänningar.

Lantus behöver du bara ta en gång per dygn. Du kan ta det när som helst på dygnet men det är viktigt att du tar det vid samma tidpunkt varje gång.

Mängd sockerbehov (mg/kg/min) som visar insulinets verkan



Kurvan visar att Lantus har en jämn profil över dygnet utan toppar jämfört med NPH insulin.

Om du har en mycket låg eller ingen egen insulinproduktion alls, kan du även behöva insulin vid måltiderna.

Innan du injicerar Lantus

När du skall börja med en ny ampull eller ny förfylld penna, ta ut den ur kylskåpet en till två timmar i förväg. Kontrollera att insulinet i ampullen eller den förfyllda pennan är klart (färglöst, genomskinligt utan synliga fasta partiklar). Om insulinet är grumligt så kastar du ampullen eller den förfyllda pennan och tar en ny.

Följ penntillverkarens bruksanvisning när du laddar din penna med Lantus. Använd alltid en ny kanyl när du injicerar Lantus.

Förvara Lantus på rätt sätt

Ampuller eller förfyllda pennor i obruten förpackning skall förvaras i kylskåp, 2-8° C. Lantus får inte frysas. Undvik direkt kontakt med frysack eller kylklampar. Lantus som används skall förvaras vid högst 25° C och i skydd mot kyla. Om det finns insulin kvar

efter 4 veckors användning ska du kassera ampullen eller den förfyllda pennan. Skriv gärna upp vilket datum du satt in en ny ampull eller börjat med en ny förfylld penna.

Kontrollera ditt fasteblodsocker

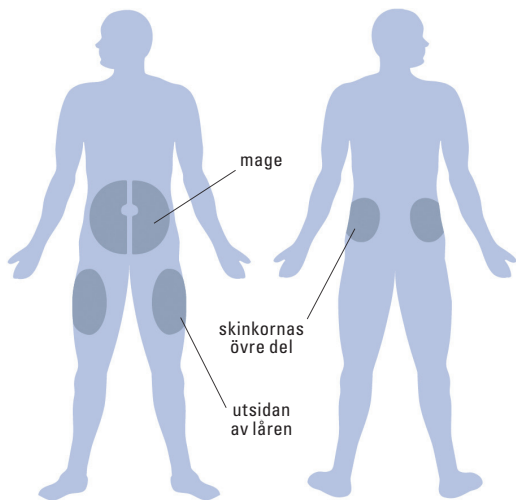
Det är viktigt att du har en bra kännedom om ditt fasteblodsocker. Dessa värden ger dig den information du behöver för att i samråd med din läkare eller sköterska titrera Lantus. Använd gärna Diabetesdagboken för att följa dina blodsockervärden och insulindoser.

Din läkare eller sköterska ger dig information och råd om hur du justerar dosen i förhållande till ditt blodsockervärde för att på ett enkelt och säkert sätt nå en bra blodsockerkontroll.

Så här tar du Lantus

Din läkare eller sköterska ger information om vilket doseringsschema och var på kroppen du bör injicera Lantus.

Av praktiska skäl är det vanligast att injicera basinsulin i magen. Det går att variera stickstället med Lantus. Välj mellan följande ställen:



Du kan ta Lantus vid valfri tidpunkt på dygnet men det är viktigt att du tar Lantus vid samma tidpunkt alla dagar.

Vilken dos du ska ta beror på din livsstil, resultat av blodsockertest och eventuell tidigare insulinanvändning. Om du byter från ett annat insulin till Lantus kan din dos behöva justeras.

Följ noga de instruktioner din läkare ger om hur du gör när du injicerar insulin och vilka doser av Lantus som är rätt för dig.

Insulinpennor



SoloSTAR är en förfylld insulinpenna där dosen ställs in i steg om 1 enhet. Maxdosen är 80 enheter per injektion.



ClikStar är en insulinpenna som laddas med ampuller. Den finns i silver och blått. Du ställer in dosen i steg om 1 enhet. Maxdosen är 80 enheter per injektion.

Mer information om alla våra insulinpennor finns på www.insulin.se.



Lantus® (insulin glargin) R_x, F, 100 enheter/ml injektionsvätska, lösning är en långverkande insulinanalog. Indikation: Behandling av diabetes mellitus hos vuxna, ungdomar och barn från 2 års ålder. Varning och försiktighet: Lantus skall ej användas för behandling av diabetesketoacidosis. För ytterligare information se www.fass.se Förpackningar: Lantus SoloStar 5x3 ml, cylinderampull 5x3 ml och injektionsflaska 10 ml. Prisuppgift se www.fass.se. Datum för senaste översynen 2012-05-25. Lantus ingår i läkemedelsförmånerna till alla patienter med typ 1-diabetes och till patienter med typ 2-diabetes där annan insulinbehandling inte räcker till för att nå behandlingsmålet på grund av upprepede hypoglykemier.

Frågor om våra insulinpennor: 020-52 68 87

Mer information om diabetes hittar du på www.insulin.se

Du kan också läsa om olika insuliner på www.fass.se

För ytterligare information om Lantus se bipacksedeln