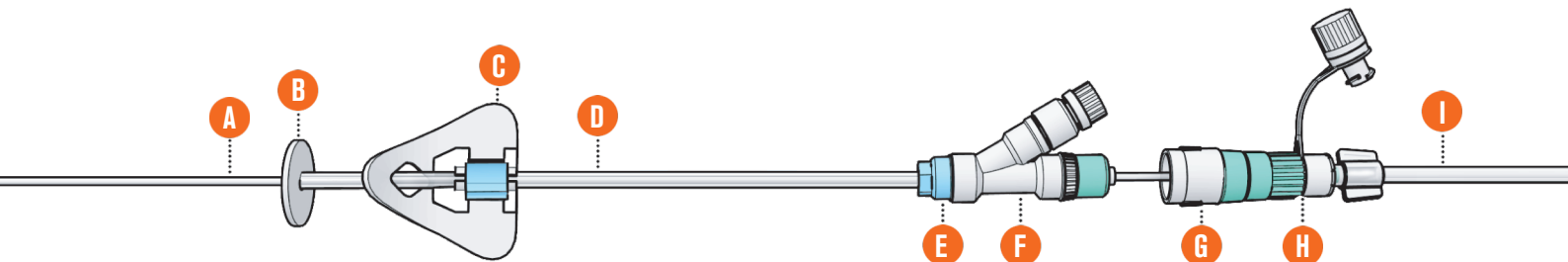
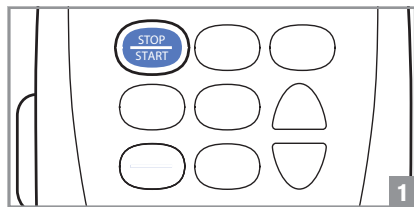


BYTE AV YTTRE FIXERINGSPLATTA

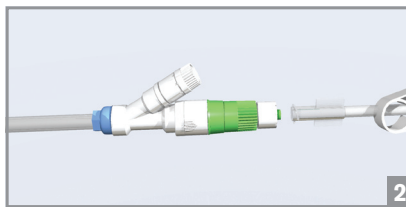


PEG/Intestinalsond

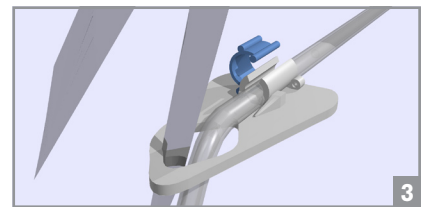
- A.** Intestinalsond **B.** Inre fixeringsplatta (PEG) **C.** Yttre fixeringsplatta (PEG) **D.** PEG-sond
E. Fixeringsskruv **F.** Y-koppling **G.** Klick-koppling **H.** Luer-Lock-koppling **I.** Kassettslang



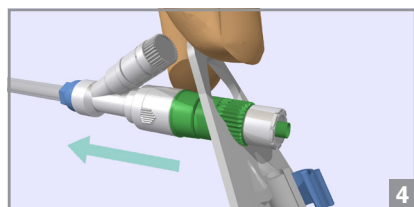
Tryck på **STOP/START** i 3 sek.
STOPPAD visas i fönstret.



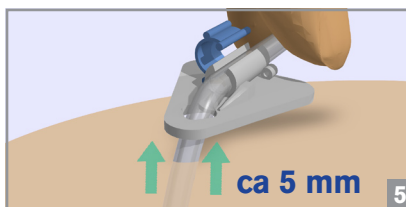
Skruva av kassettslang från intestinalporten.



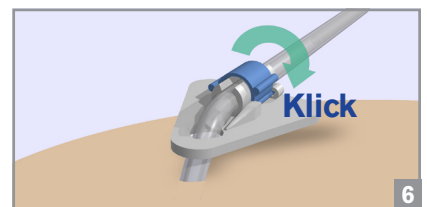
Öppna klämman på fixeringsplattan och lösgör sonden. Klipp av fixeringsplattan och kassera den.



Ta en ny fixeringsplatta och trä den över kopplingen, en port i taget. Fixeringsplattan är väldigt töjbar.



För fixeringsplattan mot magen så det blir en lätt dragspänning och avståndet mellan huden och den yttre fixeringsplattan är ca 5 mm.



Fixera sonden på fixeringsplattan och stäng klämman.

Duodopa Support: 020-506050