

Toujeo[®]

insulin glargin 300U/mL

SOLOSTAR

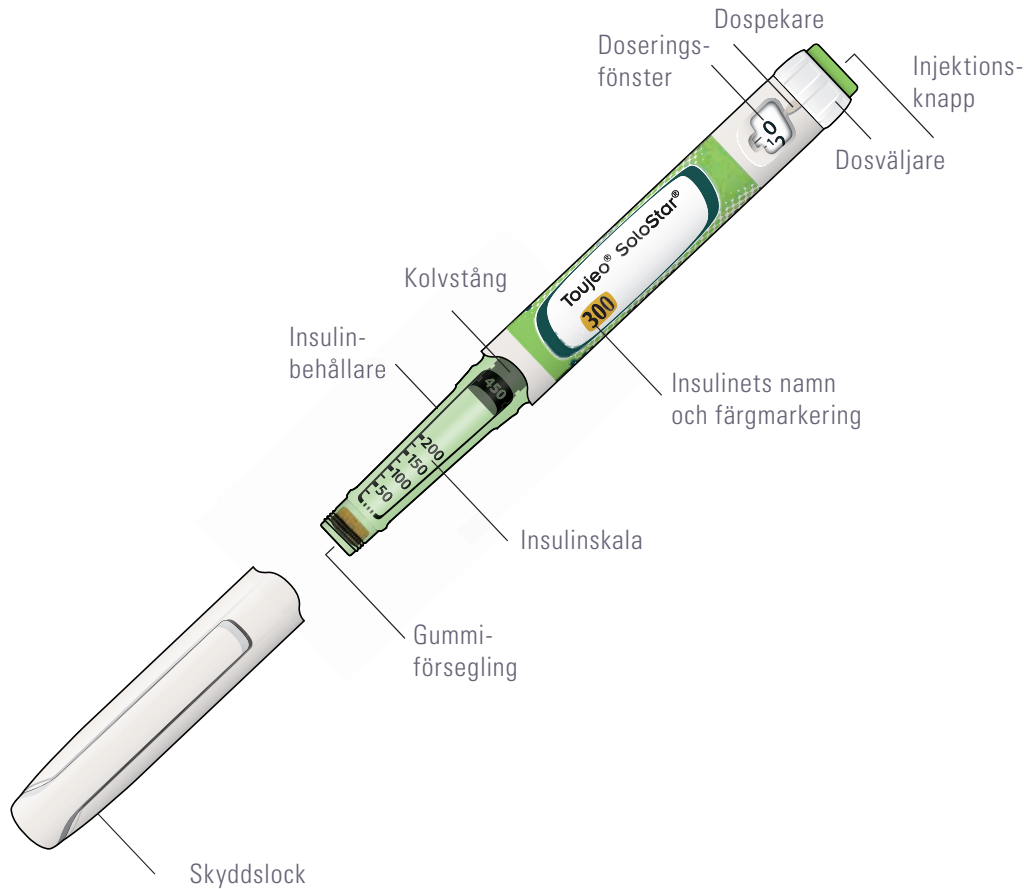
SNABBGUIDE



SANOFI 

Du har just blivit ordinerad Toujeo i den förfyllda insulinpennan SoloSTAR. Du kan ställa in doser från 1 till 80 enheter med en enhet i taget. I snabbguiden hittar du information om hur du använder din SoloSTAR. Utförligare information finner du i den bruksanvisning som följer med SoloSTAR-förpackningen. Du kan även ringa 020-52 68 87 och få svar på dina frågor om diabetesprodukterna från Sanofi.

SoloSTAR och dess delar



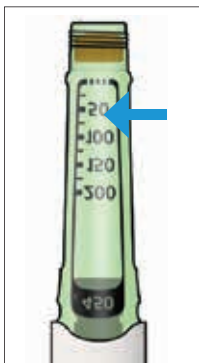
Varje SoloSTAR innehåller 450 enheter insulin.

Så börjar du med Toujeo

- 1** Kontrollera att du har rätt insulin.
Toujeo SoloSTAR är ljusgrå med grön injektionsknapp.

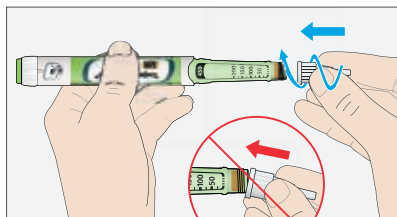


- 2** Tag av skyddslocket och kontrollera att insulinet är genomskinligt.



Sätt fast nålen

- 3** Sätt på en ny nål rakt på gummiförseglingen. Skruva eller tryck på nålen beroende på vilken nål du använder.

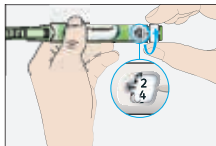


OBS!

Ställ inte in dos eller tryck på injektionsknappen utan att nålen är fastsatt.

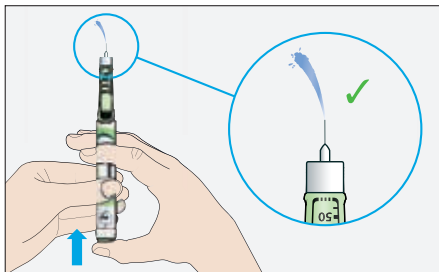
Gör ett säkerhetstest

4 Välj en dos om 2 enheter genom att vrida dos-väljaren medsols. Tag av yttre och inre nålskyddet.



5 Håll pennan med nålen uppåt. Tag bort eventuella luftbubblor genom att knäppa med fingret på insulin-behållaren.

6 Tryck in injektionsknappen hela vägen in. Kontrollera att insulin kommer ur nålspetsen och att dosfönstret visar "0".

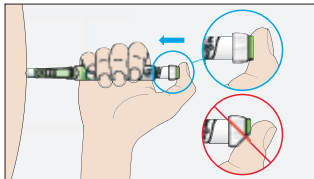


Ställ in dosen och injicera

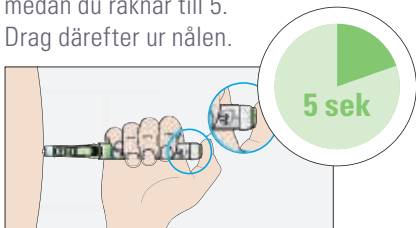
7 Ställ in din valda dos. Vrider du förbi den enhet du skall injicera, är det bara att vrida tillbaka till rätt enhet.



8 Injicera din dos så som din diabetes-sköterska eller läkare har lärt dig. Stick in nålen i huden och tryck in injektionsknappen ända ner till botten. Under tiden du injicerar räknar dosfönstret ner till "0".

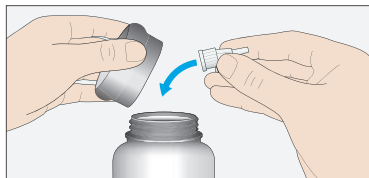


9 Håll kvar trycket på injektionsknappen i nedtryckt läge medan du räknar till 5. Drag därefter ur nålen.



Efter att du injicerat

10 Sätt på det yttre nålskyddet och skruva av nålen. Kasta nålen som du har blivit anvisad. Du undviker stickskador genom att inte använda det inre nålskyddet. Sätt på skyddslocket på din SoloSTAR och förvara den säkert.



OBS!

Avlägsna alltid nålen efter en injektion och förvara SoloSTAR utan nål. Detta hjälper till att förebygga nedsmutsning, luftbubblor och insulinläckage.

Tips och råd

Kan du inte ställa in önskad dos, kontrollera att det finns tillräckligt med insulin i insulin-behållaren. Har du inte tillräckligt med insulin kvar i din SoloSTAR kan du välja mellan att; - Ta det antal enheter insulin som du har i din nuvarande SoloSTAR och ta resterande dos ur en ny SoloSTAR eller - Injicera hela dosen med en ny SoloSTAR.

Håll kvar trycket

Insulin kan eventuellt droppa ur nålen en stund efter att du har tryckt in injektionsknappen. Du måste hålla kvar trycket i 5 sekunder för att säkerställa att du får i dig hela dosen.

Förvaring av din SoloSTAR

Ha alltid en extra SoloSTAR i förvar ifall du tappar bort den du använder eller om den av en eller annan anledning går sönder.

Före användning

Förvara SoloSTAR i kylskåp till dess du ska börja använda den. När du tar fram en ny SoloSTAR från kylskåpet bör den ligga i

rumstemperatur 1-2 timmar före användning då kallt insulin är smärtsamt att injicera.

Vid användning

När du har tagit ut en SoloSTAR ur kylskåpet är insulinet hållbart i 6 veckor. Under den tiden kan du förvara din SoloSTAR i rumstemperatur dock inte i högre temperatur än 30°C.

Förvara inte SoloSTAR där den kan bli överhettad. Skydda SoloSTAR från solljus.

Efter 6 veckor måste du slänga din SoloSTAR oavsett om du har insulin kvar i den eller ej.

Använd inte SoloSTAR efter utgången av bäst-före-datomet som står angivet på pennan eller kartongen.

Behöver du göra rent utsidan av din SoloSTAR kan du torka av den med en fuktigt trasa. Blötlägg eller tvätta inte din SoloSTAR, och undvik tvål eller lösningsmedel.

Har du frågor om din SoloSTAR ring oss gärna på vår servicetelefon 020-52 68 87 som är öppen dygnet runt.



Toujeo® (insulin glargin) R, F, A10AE04, 300 enheter/ml injektionsvätska, lösning är en långverkande insulinanalog. Indikation: Behandling av diabetes mellitus hos vuxna. Varning och försiktighet: Toujeo skall ej användas för behandling av diabetesketoacidosis. För ytterligare information se www.fass.se. Förpackningar: Toujeo SoloSTAR 5x1,5 ml. Läs bipacksedeln noggrant. Prisuppgift se www.fass.se. Datum för senaste översyn av produktresumén, september 2016. Toujeo ingår i läkemedelsförmåner till alla patienter med typ 1-diabetes och till patienter med typ 2-diabetes där annan insulinbehandling inte räcker till för att nå behandlingsmålet på grund av upprepade hypoglykemier.

Dosregimen för Toujeo (dos och tidpunkt) ska anpassas individuellt. I kliniska studier har man efter initiering sett att för det med styrkan på 300 enheter/ml krävs i genomsnitt en 10-18% högre insulin dos för att uppnå motsvarande glukoskontroll som med 100 enheter/ml.



Frågor om våra diabetesprodukter:

020-526887

www.insulin.se

Mer information om diabetes hittar du på www.insulin.se
Du kan också läsa om olika diabetesprodukter på www.fass.se

Läs bipacksedeln noggrant.

SANOFI 

Sanofi AB, Box 30052, 104 25 Stockholm. Tel 08-634 50 00. www.sanofi.se
Vid frågor om våra läkemedel kontakta: infoavd@sanofi.com